



ZINKPOWER
VORCHDORF

K O P F G R U P P E

VERZINKEN IST ZINKPOWER®

www.zinkpower.com

ÖSTERREICH

**ZINKPOWER
Vorchdorf GmbH**

Zinkstraße 1
4655 Vorchdorf
Fon + 43 (0) 76 14 / 64 11-0
Fax + 43 (0) 76 14 / 64 11-19
vorchdorf@zinkpower.com
www.zinkpower.com

Geschäftsführung
Werksleitung
Kesselmaße

Martin Kopf
Robert Mirwald
11 x 1,8 x 3 m
4,5 x 1,5 x 2,2 m
(Länge x Breite x Tiefe)



Service	<ul style="list-style-type: none"> • Express-Service • Beratung in der Konstruktionsphase • Korrosionsschutzberatung • Passivierung • Tourendienste • Transportorganisation • Auslieferung von Bauteilen auf Baustellen • Montagegerechte Komplettierung von Bauteilen • Verpackung • Zwischenlagerung 	Warenannahme/-ausgabe Montag – Donnerstag 07:30 – 16:15 Uhr Freitag 07:30 – 13:00 Uhr
---------	--	---

VERZINKEN IN VORCHDORF: SCHNELL, ZUVERLÄSSIG, EFFIZIENT.

Unsere Leistungen

- In unserer modernen Anlage verzinken wir ein breites Spektrum von Bauteilen mit Abmessungen bis 10 x 1,5 x 2,2 m. Durch unseren Firmenverbund sind wir in der Lage, Bauteile bis 15,5 m Länge, 2,2 m Breite, 3,2 m Tiefe und einem Stückgewicht bis 12 Tonnen zu verzinken.
Tourendienste bieten wir in Oberösterreich, in Teilen von Salzburg und in Niederösterreich an.
- In unserer Kleinteileanlage verzinken wir Bauteile mit Abmessungen von 8 – 700 mm

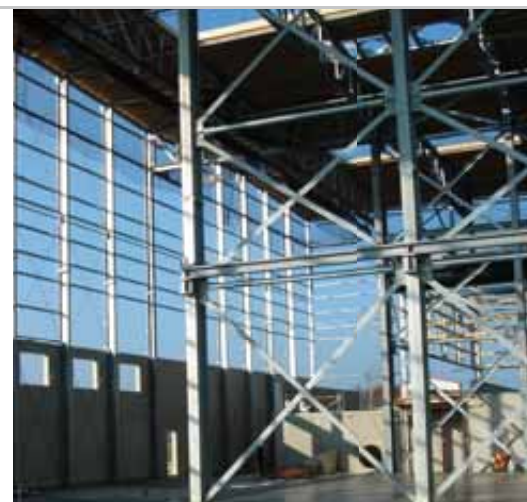
Vorteil Feuerverzinken

Im Vergleich zu beschichteten Produkten sind feuerverzinkte Stahlteile halt- und belastbarer. Es werden weniger Ressourcen verbraucht, die Emissionen sind geringer und die Klimabilanz fällt deutlich günstiger aus.

Setzen Sie sich mit uns in Verbindung und profitieren Sie von kompetenter Beratung und kurzen Lieferzeiten.



DAS ERGEBNIS SPRICHT FÜR SICH.



WIR MACHEN MEHR AUS ZINK.

Stahl- und Metallkonstruktionen sind die Basis Ihrer Arbeit. Der sorgsame Umgang und deren Schutz unsere Aufgabe. An über 37 Standorten in Europa, Amerika und Asien verzinken wir Ihre Werkstücke – von einzelnen Stahlteilen über komplizierte Konstruktionen bis hin zu industriellen Serien. Schnell, zuverlässig, umweltgerecht und mit höchster Präzision.

Jedes unserer Unternehmen ist nach DIN EN ISO 9001 zertifiziert. Wir verzinken nach DIN EN ISO 1461 und entsprechend den Richtlinien zum Stückverzinken von Stahlbauteilen des österreichischen Stahlbauverbands. Erstklassig ausgebildete Fachkräfte sorgen für höchste Qualität und überwachen den gesamten Fertigungsprozess.

Zu der Philosophie der ZINKPOWER® Gruppe gehört darüber hinaus auch der schonende Umgang mit der Umwelt. So haben wir eigene strenge Umweltstandards entwickelt, die an jedem Standort konsequent angewendet werden: Die Produktion ist abwasserfrei, speziell von unserem Engineering entwickelte Filteranlagen werden zur Luftreinigung eingesetzt und Abwärme wird durch Wärmetauscher nutzbar. Jede Investition wird zudem auf Energieeffizienz und Umweltverträglichkeit geprüft. Das führt dazu, dass inzwischen alle Unternehmen auch nach DIN EN ISO 14001 zertifiziert sind.

Verzinken mit ZINKPOWER Vorchdorf ist nachhaltig, umweltschonend, garantiert höchste Qualität und ist außerdem äußerst wirtschaftlich – eine Methode, die sich rechnet. Überzeugen Sie sich davon!



Grün sehen.
Grün denken.
Grün verzinken.
Mit ZINKPOWER®.

ZINKPOWER Vorchdorf GmbH

Zinkstraße 1
4655 Vorchdorf
Fon + 43 (0) 76 14 / 64 11-0
Fax + 43 (0) 76 14 / 64 11-19
vorchdorf@zinkpower.com
www.zinkpower.com
www.green-dip-galvanizing.com

VERZINKEN OHNE GRENZEN

DEUTSCHLAND

Schlierbach | Neumünster | Rostock | Schönberg
Hamburg | Remels | Bernau | Berlin
Braunschweig | Schoppsdorf | Calbe | Hilden
Hückelhoven | Meckenheim
Radebeul | Lahr | Fürstenfeldbruck

ÖSTERREICH

Brunn/Wien | Vorchdorf | Bergheim | Gratkorn
Wiener Neustadt | Klagenfurt | Vorchdorf

TSCHECHIEN Decin | Roudnice | Ostrava

SLOWAKEI Malacky | Sucany/Martin

UNGARN Mosonmagyaróvár

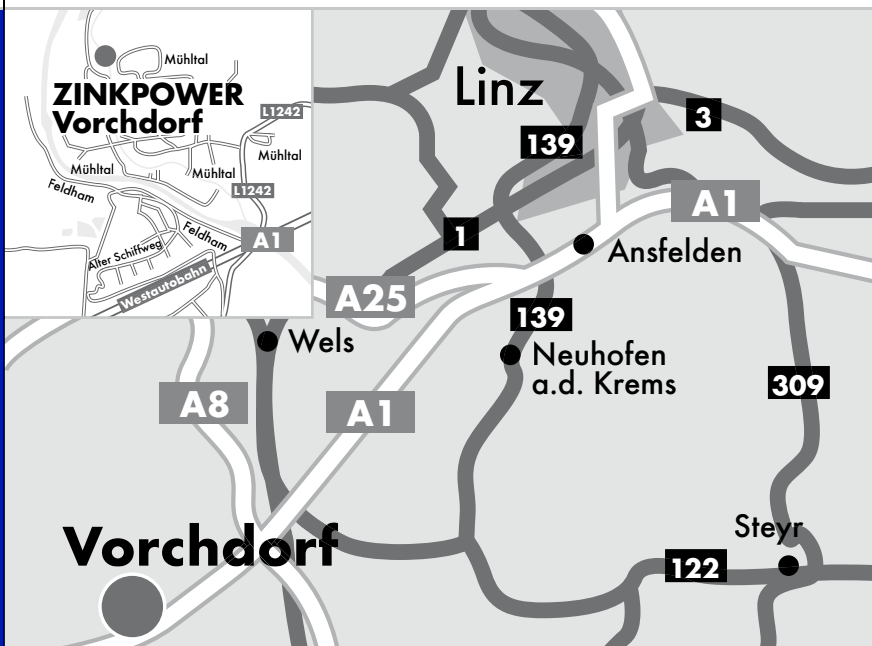
POLEN Stettin | Buk | Konin

MEXIKO Monterrey

BRASIL São Paulo

INDONESIEN Jakarta | Batam

VEREINIGTE ARABISCHE EMIRATE Sharjah



ANFAHRT

Über die A 1

Ausfahrt Vorchdorf,
bei Kreisverkehr 4. Ausfahrt links nehmen,
der Straße Richtung Pettenbach folgen,
bei Kreisverkehr 3. Ausfahrt links Richtung Eberstalzell nehmen.

Alternativ-Adresse für Navigationssysteme:

Mühlthal 18