

**ZINKPOWER®**

K O P F G R U P P E

PARKEN IN BESTER NACHBARSCHAFT

Parkbereich ganz ohne Stützen

ZINKPOWER Calbe verzinkt Stahlträger für neugebautes Parkhaus in Magdeburg und meistert dabei auch die besonderen logistischen Herausforderungen dieses Projekts.

Luftangriffe der Alliierten hatten am 16. Januar 1945 weite Teile der Magdeburger Innenstadt zerstört. Betroffen davon war insbesondere eine der zu jener Zeit prachtvollsten, besterhaltenen Barockstraßen Deutschlands – Magdeburgs Breiter Weg. Erste Planung, die noch vorhandene „Lücke“ zwischen dem Magdeburger Dom und dem nahegelegenen Hasselbachplatz zu schließen, reichen bis in die 1990er Jahre zurück. Nun entstand dort 230 Wohneinheiten sowie 7500 Quadratmeter weiterer Raum zur gewerblichen Nutzung.

Das Parkhaus

Um für die Wohn- und Geschäftsräume ausreichend Abstellfläche für Fahrzeuge anbieten zu können, wird auf einem Eckgrundstück des Areal ein neues Parkhaus gebaut. Mit sechs Geschossebenen (einschließlich Halbebenen bzw. Split-Level) bietet es Platz für 400 Stellplätze.



THEMA VERZINKUNG

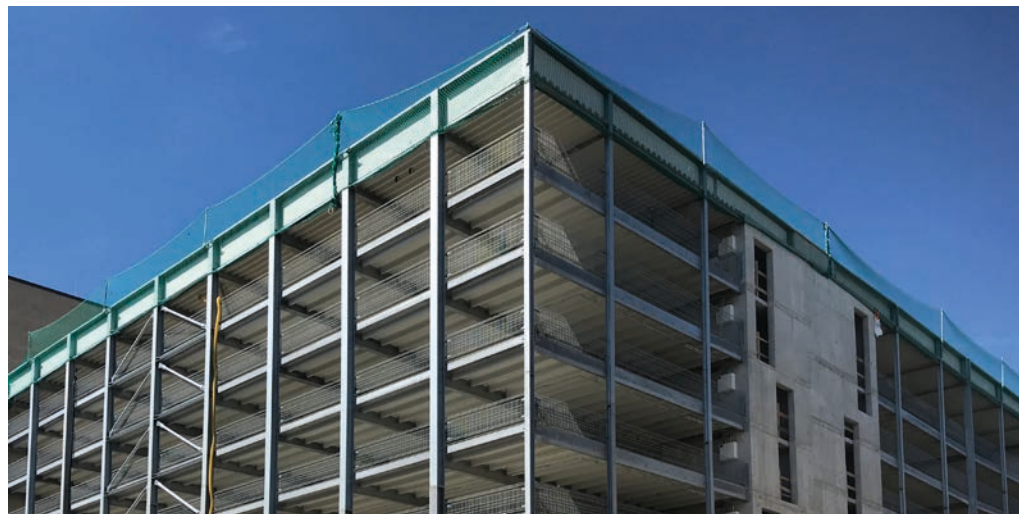
ZINKPOWER Calbe
Bauteile bis 17,2 x 1,7 x 2,7 m
Stückgewicht bis 14 t

Feuerverzinkung im Parkhausbau

- Leistungsfähiger Korrosionsschutz für Stahl
- Hält extremen Belastungen Stand
- Stahlkonstruktionen auch an unzugänglichen Stellen verlässlich geschützt
- Mechanischen Belastungen „verzeiht“ verzinkter Stahl viel eher als beschichteter
- Kosten für Wartung oder Instandhaltung entfallen



Einen Steinwurf vom Parkhaus entfernt,
der Magdeburger Dom



Außenansicht des Parkhauses noch in der Bauphase

Feuerverzinkter Stahl ist heute als Baumaterial nicht mehr wegzudenken.

Die Grundlage für das filigran wirkende, rund 24 Meter hohe Tragwerk bilden 470 Tonnen feuerverzinkter Stahl. Wertvolle Abstellfläche wurde dadurch gewonnen, dass der Parkbereich ganz ohne Stützen auskommt.

Typisch für die Konstruktionen von Parkhäusern: die Dimensionen der einzelnen Stahlelemente. In diesem Fall waren die Deckenträger mit Kopfbolzen bis zu 15,5 Meter lang und wogen jeweils bis zu 1,6 Tonnen. Die HEB-450-Träger wiesen bei 10 Meter Länge ein Gewicht von jeweils zwei Tonnen auf; die Fachwerksträger wogen bei 14 Meter Länge jeweils rund 4,3 Tonnen.

Verzinkung

Den Zuschlag für die Verzinkung erhielt ZINKPOWER Calbe mit einem der längsten Verzinkungskessel in Deutschland. Dort kann ein breites Spektrum von Bauteilen mit Abmessungen bis 17,2 x 1,7 x 2,7 Meter und einem Stückgewicht von bis zu 14 Tonnen verzinkt werden.

Herausfordernde Logistik

Die logistischen Anforderungen, die mit einem Parkhausbau im gedrängten innerstädtischen Bereich einhergehen, sind erheblich. Die räumliche Beengtheit vor Ort trifft hier mit dem Transport groß dimensionierter Bauteile zusammen. Insofern wurde die Anlieferung der Stahlbauteile im Zentrum von Magdeburg einem genauen Zeit- und Ablaufplan unterworfen. Die Koordination der Anlieferung in mehrere, präzise aufeinander abgestimmte Abschnitte erfolgte in enger Abstimmung zwischen Stahlbau-Unternehmen und Feuerverzinker.

Für die Feuerverzinkung der einzelnen Chargen standen jeweils nur wenige Tage zur Verfügung.

Vor eine besondere Herausforderung hatte zeitweilig der Orkan „Sabine“ gesorgt, der am 9. und 10. Februar 2020 weite Teile Europas heimsuchte, und in Magdeburg vor Ort dafür sorgte, dass die für diese Tage anberaumten Lieferungen nicht wie geplant abgeladen und montiert werden konnten. Das ZINKPOWER-Projektteam reagierte umgehend und sorgte dafür, dass die bis zu 15,5 Meter langen Stahlbauteile zunächst wieder zurück ins Weißlager der Verzinkerei transportiert werden konnten. Die Neuankunft konnte im Anschluss an den Orkan so organisiert werden, dass der Bauablaufplan trotz der damit verbundenen Verzögerung vollständig eingehalten werden konnte!

ZINKPOWER Gruppe

c/o Kopf Holding GmbH
Heinkelstraße 25
D-73230 Kirchheim/Teck
Fon + 49 (0) 70 21 / 97 55-50
info@zinkpower.com
www.zinkpower.com